

IZVOĐENJE

STAMBENO NASELJE KRIŽNOG PUTA – Zagreb, Dubrava - - - - -	4
STAMBENI PROJEKT VRAPČE - Zagreb, Margalići - - - - -	6
STAMBENI PROJEKT BUKOVAC - Zagreb - - - - -	8
STAMBENI PROJEKT SESVETSKI KRALJEVEC- Sesevetski Kraljevec - - - - -	10
KULTURNI CENTAR I DVD BEDEKOVČINA - Bedekovčina - - - - -	12
UREDSKA ZGRADA I UREĐENJE OKOLIŠA - GLS CROATIA - Donji Stupnik - - - - -	14
STAMBENA ZGRADA BUKOVAC - Zagreb, Bukovac - - - - -	16
STAMBENA ZGRADA - Zagreb, Centar - - - - -	18
POSLOVNI KOMPLEKS KTC d.d. - Dugo Selo - - - - -	20

Trenutno u grupi izvođenja imamo 25 radnika, 2 poslovođe i 3 inženjera gradilišta, pri čemu smo mi izvođači grubih građevinskih radova, a ostale grupe radova podugovaramo.

PROJEKTIRANJE

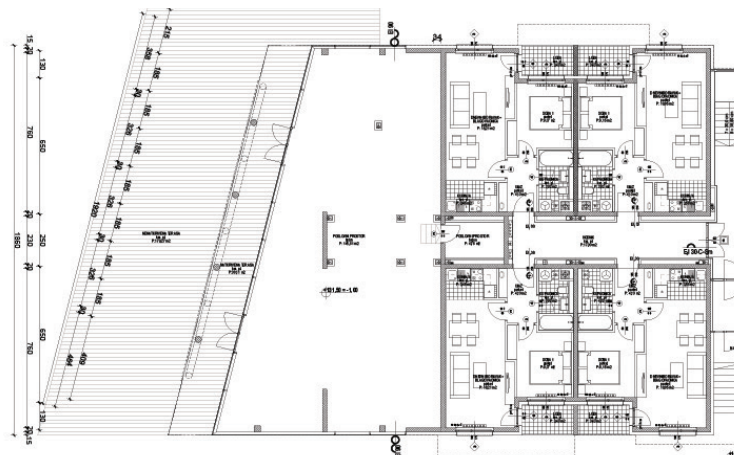
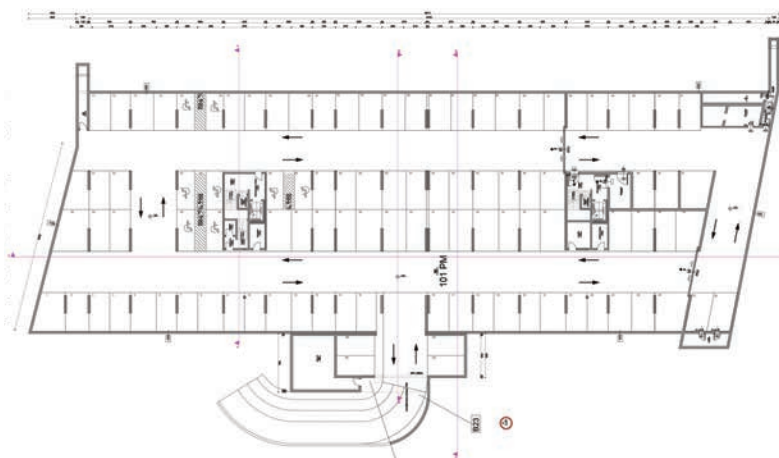
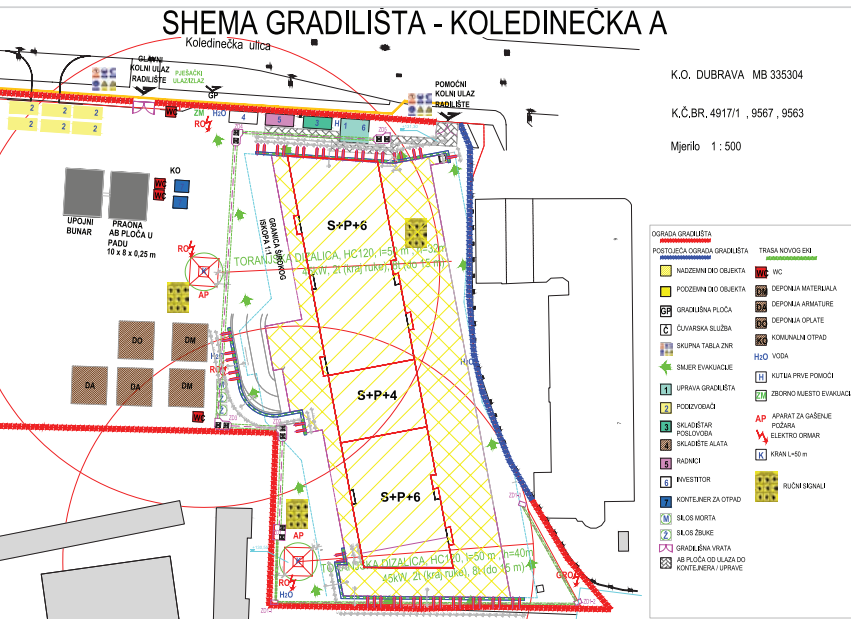
DVIJE HALE U RUGVICI - Rugvica - - - - -	22
STAMBENA ZGRADA GRMOŠĆICA - Zagreb - - - - -	24
STAMBENA ZGRADA DOLČIĆ - Zagreb - - - - -	26
PROJEKT INTERIJERA ZA TVRTKU MAR D.O.O. - Zagreb - - - - -	28
STAMBENO-POSLOVNA ZGRADA RESNIK - Zagreb - - - - -	30
STAMBENO NASELJE SAMOBOR - SITNICE - Samobor - - - - -	32
STAMBENA ZGRADA SAMOBOR - Samobor - - - - -	36
TURISTIČKO NASELJE POVLJANA - BAS - Poveljana. Pag - - - - -	38

Trenutno u grupi projektiranja imamo 5 arhitekata i 1 statičara te voditelja projekta.

STAMBENO NASELJE KRIŽNOG PUTA

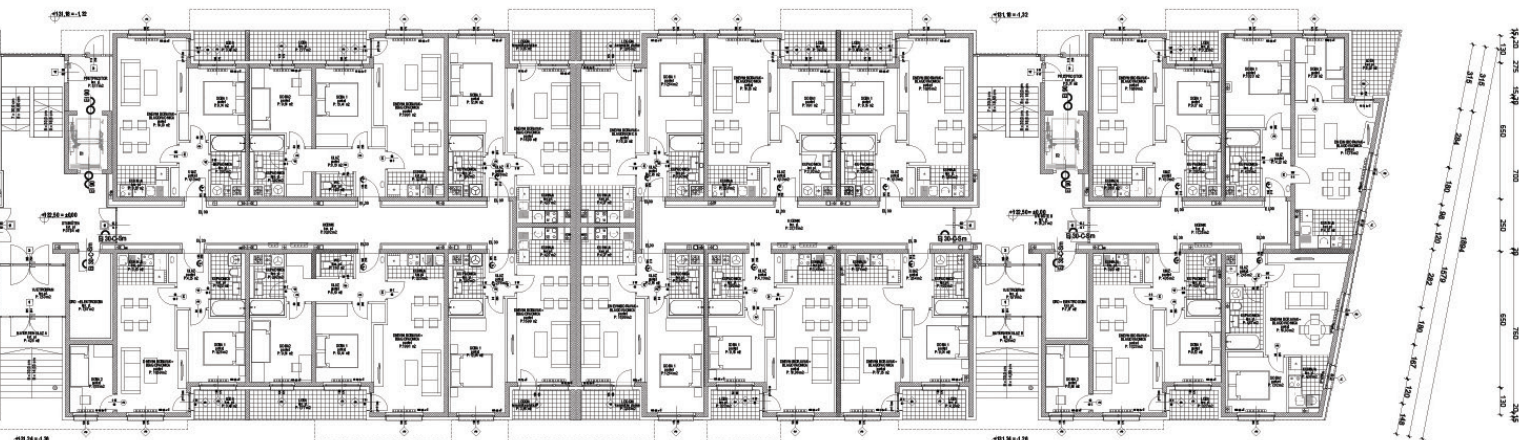
Zagreb, Dubrava (2018.g - 2019.g.)

*OSOBNJA REFERENCA MARKO MLINARIĆ, mag.ing.aedif.



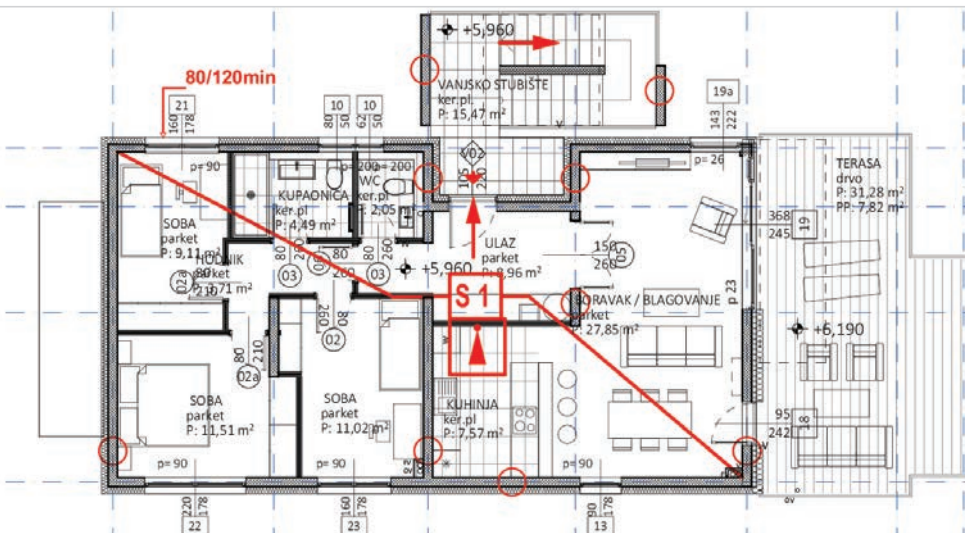
Voditelj projekta: Marko Mlinarić, mag.ing.aedif. Zgrada „A“, ukupno 124 stanova. Prosječno 20 radnika dnevno na izvođenju grubih građevinskih radova – konstrukcije. Ukupno 14.000,00 m² BRP-a.

Zgrada se sastoji od garaže i 6 nadzemnih etaža. Zgrada ima 2 ulaza, a unutar garaže se nalazi i atomsko sklonište pri čijoj gradnji su se morale primijeniti posebne tehnologije izrade armature, zavarivanja i pregrađivanja prostoriya.



STAMBENI PROJEKT VRAPČE

Zagreb, Margalići (2019.g.)



Margalići apartments, Zgrada „A“, s ukupno 4 stana, ukupno 400 m² BRP-a.

Stambena zgrada sa 4 stana, pravilnog pravokutnog tlocrtnog oblika. Okomita postava u odnosu na os sjever-jug i postojeću izgrađenost omogućuje kvalitetne vizure i osunčane stanove. Katnost objekta je prizemlje i dva kata.

Neposredno uz etažu prizemlja nalaze se i zatvorena garažna parkirališna mjesta. Ulaz u garaže kontroliran je Hormann rolo vratima na elektro upravljanje. Neposredno uz garaže te vanjski pločnik nalaze se i vanjska nenatkrivena parkirališna mjesta. Sva-
kom stanu pripada 1 zatvoreno garažno mjesto i 1 vanjsko nenatkriveno mjesto. Zgrada je projektirana kao niskoenergetska, A+ energetski razred, sustav grijanja i hlađenja putem dizalica topline.



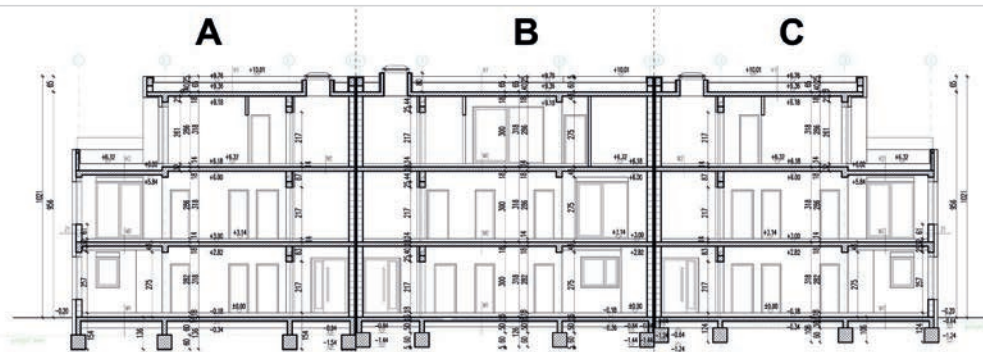
Stambena zgrada s ukupno 5 stanova, ukupno 600 m² BRP-a.

Stambena zgrada s ukupno 5 stanova, pravilnog pravokutnog tlocrtnog oblika, ukupno 600 m² GBP. Okomita postava u odnosu na os sjever-jug, s pogledom na grad i Medvednicu. Zgrada se sastoji od 3 nadzemne etaže, prizemlja, prvog kata i uvučenog kata. Svakom stanu pripadaju 2 vanjska parkirna mjesta. Energetski razred zgrade A+, sustav grijanja dizalice topline.

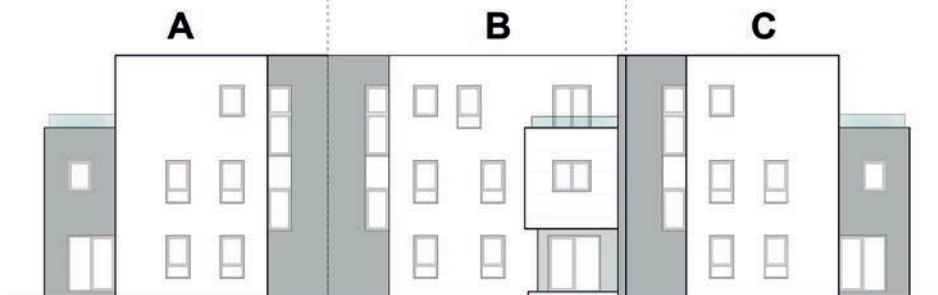


STAMBENI PROJEKT SESVETSKI KRALJEVEC

SesvetSKI Kraljevec (gradilište u tijeku)



PROČELJE ZAPAD



PROČELJE ISTOK



Stambena zgrada s ukupno 9 stanova, ukupno 1300 m² BRP-a.

Stambena zgrada s ukupno 9 stanova, pravilnog pravokutnog tlocrtnog oblika, ukupno 1300 m² GBP. Neposredna blizina svih bitnih sadržaja: osnovna i srednja škola, trgovina, željeznička stanica i centar naselja. Zgrada se sastoji od 3 nadzemne etaže, prizemlja, prvog kata i uvučenog kata. Svakom stanu pripadaju 2 vanjska parkirna mjesta. Energetski razred zgrade A+, sustav grijanja dizalice topline.



KULTURNI CENTAR I DVD BEDEKOVČINA

Bedekovčina (gradilište u tijeku)



Za općinu Bedekovčina, u suradnji s tvrtkom Hidroing d.d., izvodi se novi Kulturni centar i rekonstrukcija Dobrovoljnog vatrogasnog društva.

Ukupna GBP površina novog kulturnog centra je 1034,36 m², tlocrtnih gabarita 22,25 x 16,12 m, s katnošću P+2+Pk, dok je ukupna GBP površina rekonstrukcije DVD-a 1331,72 m², s katnošću S+P."



UREDSKA ZGRADA I UREĐENJE OKOLIŠA - GLS CROATIA

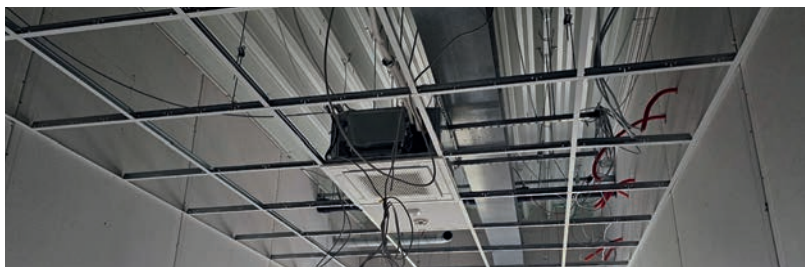
Donji Stupnik



Za naručitelja GLS Croatia, izvodili smo radove na dogradnji uredske zgrade te radove u okolišu i na pristupnim prometnicama, odnosno manipulativnim površinama.

Tehnologija izvođenja radova na postojećem ravnom krovu uredske zgrade je bila izuzetno zahtjevna, jer osim radnog platoa koji smo morali osigurati za ankeriranja postojećih armirano-betonskih elemenata, ugradnju novih armirano-betonskih elemenata, montažu čelične konstrukcije krovne konstrukcije te fasadne konstrukcije za prihvat fasadnih "sandwich" panela i ostalih montažno/demontažnih radova na ravnom krovu, morali smo osigurati i postojanost krovne PVC izolacije, odnosno morali smo

spriječiti prodor izolacije i potencijalno zacurijevanje oborinskih voda u uredske prostorije 1. kata. Sve navedeno osigurali smo primjenjujući odgovarajuće zaštitne materijale/elemente, a koji su ujedno bili i radni plato za izvođenje radova. Posebno zahtjevno je bilo spriječiti prodor oborinskih voda u jezgru stubišta, uz istovremenu demontažu postojećeg krova stubišta, a sve radi zahtjeva izvođenja novih zidova i stropne ploče jezgre stubišta.



STAMBENA ZGRADA BUKOVAC

Zagreb, Bukovac



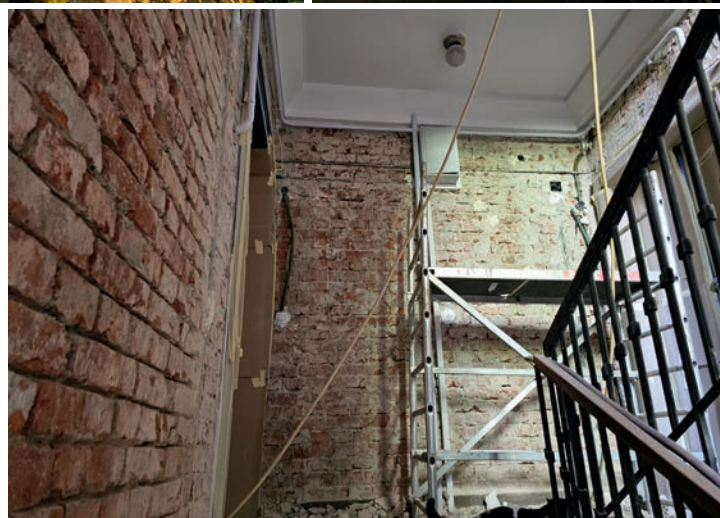
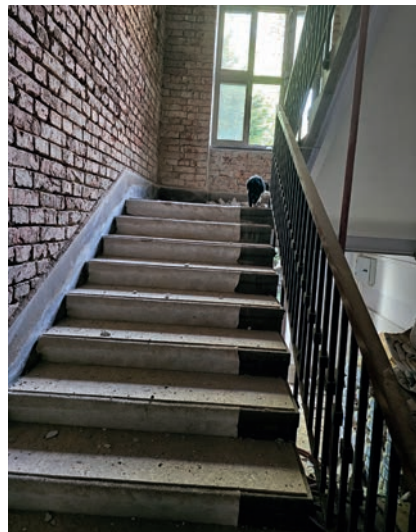
Za privatnog naručitelja, izvodimo radove na izgradnji stambene zgrade u Zagrebu, Bukovac, po principu “ključ u ruke”, odnosno sve grupe radova.

Stambena zgrada je armirano-betonske konstrukcije, s jednom podzemnom i dvije nadzemne etaže. Posebnost ovog projekta je da se za ulazak u garažu predviđa autoplatforma, odnosno dizalo za automobile.



STAMBENA ZGRADA

Zagreb, Centar



Izvodimo radove na konstrukcijskoj protupotresnoj obnovi stambene zgrade u centru Zagreba.

Najveći opseg poslova je na FRCM/FRP sustavima ojačanja nosivih zidova zgrade i na ukrućivanju drvenih stropnih međukatnih konstrukcija novim drvenim i čeličnim ukrutnim elementima. Radi se o zgradi s 12 stanova, s jednom podrumskom i šest nadzemnih etaža.



POSLOVNI KOMPLEKS KTC d.d.

Dugo Selo

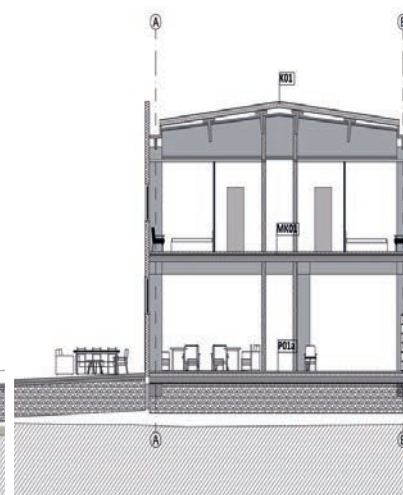
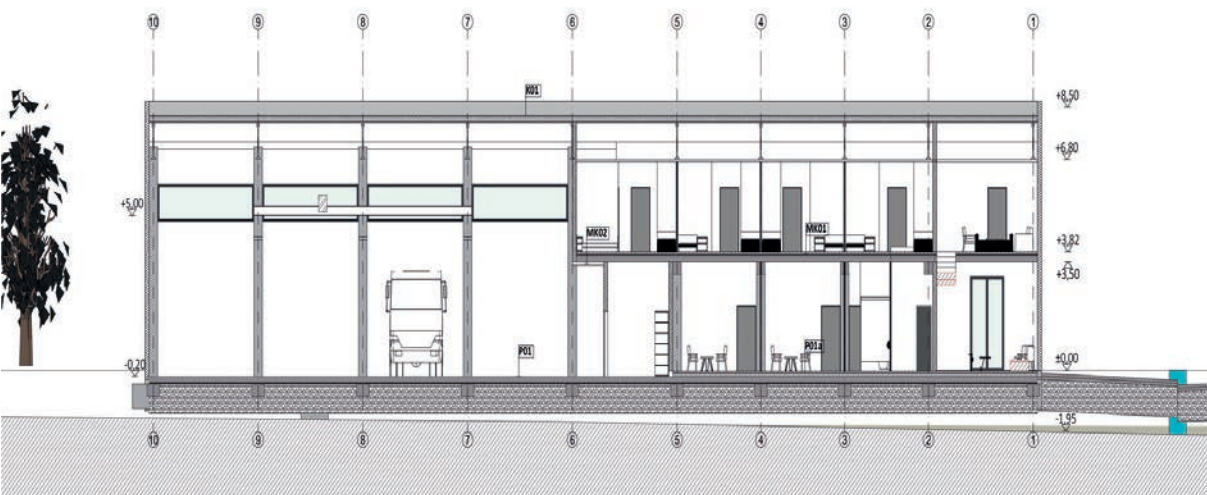
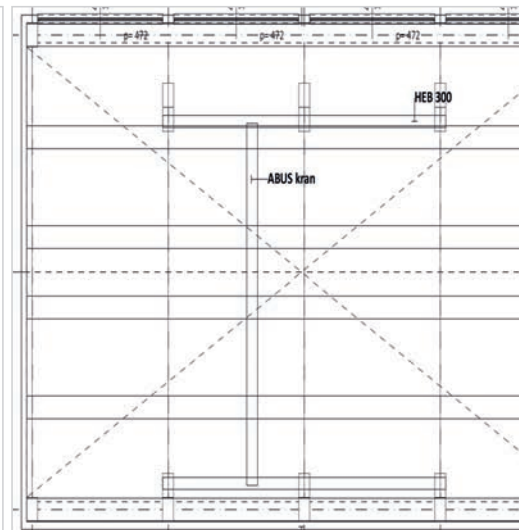
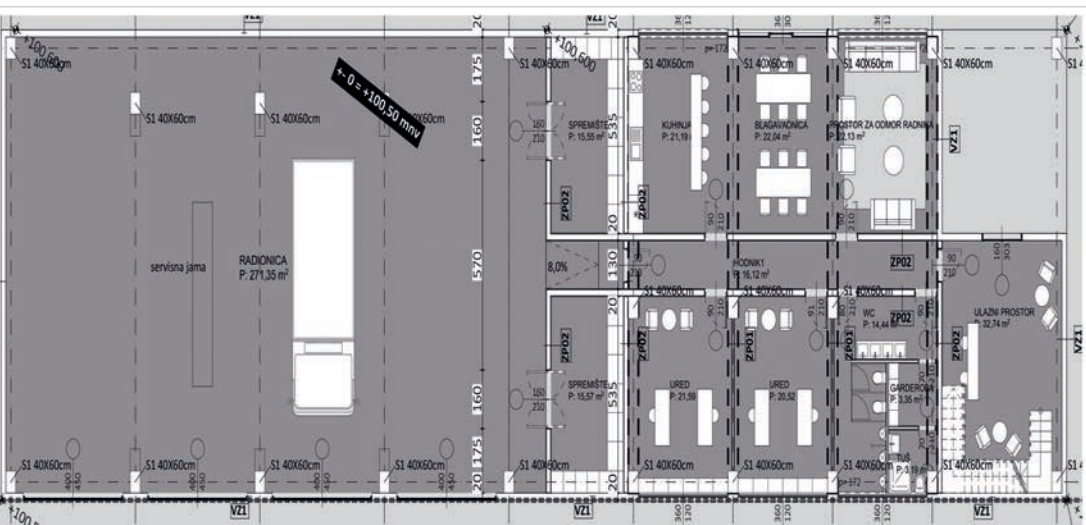


Izgradnja kompleksa poslovnih zgrada, trgovačkog centra, benzinske postaje i samoposlužne autopraonice sa usisivačem. Izvodimo radove novog kompleksa poslovnih zgrada, za investitora KTC d.d. Radi se o novom trgovačkom centru, restoranu, benzinskoj pumpi i autopraonici u Dugom Selu. Dosad najveći projekt investitora oplemeniti će trgovačku ponudu u Dugom Selu, a otvorenje centra se očekuje tijekom ljeta 2024.g.



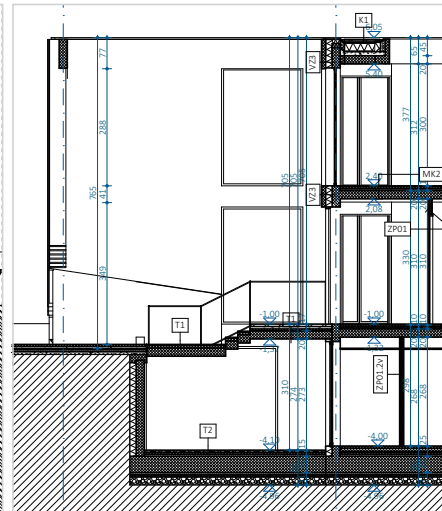
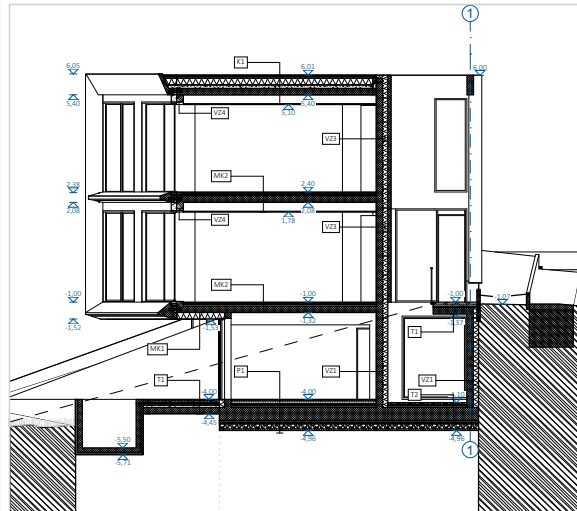
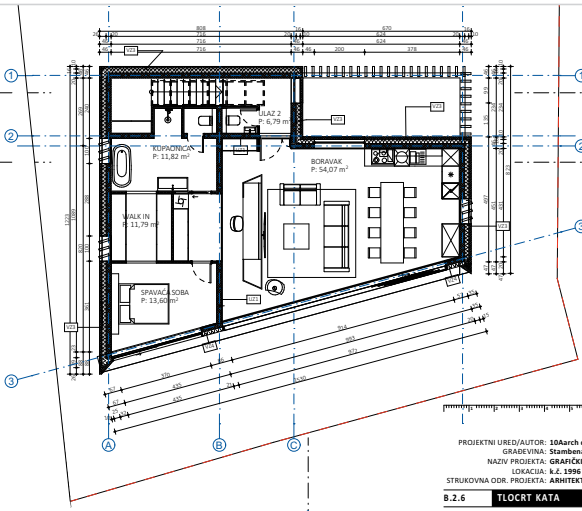
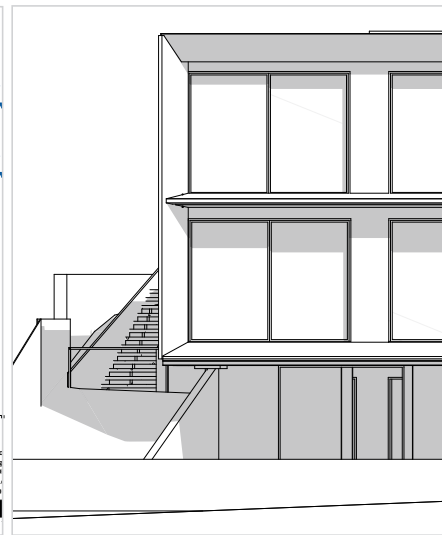
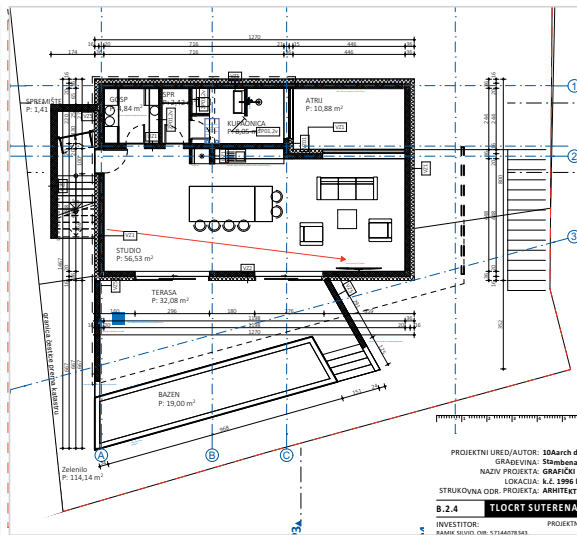
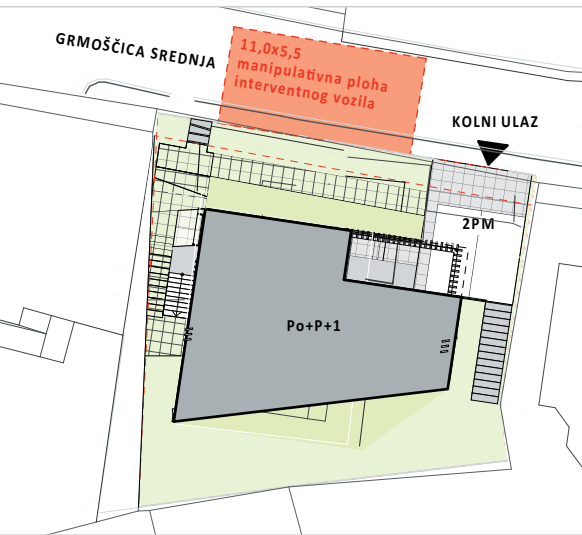
DVIJE HALE U RUGVICI

Rugvica, (2021.g.)



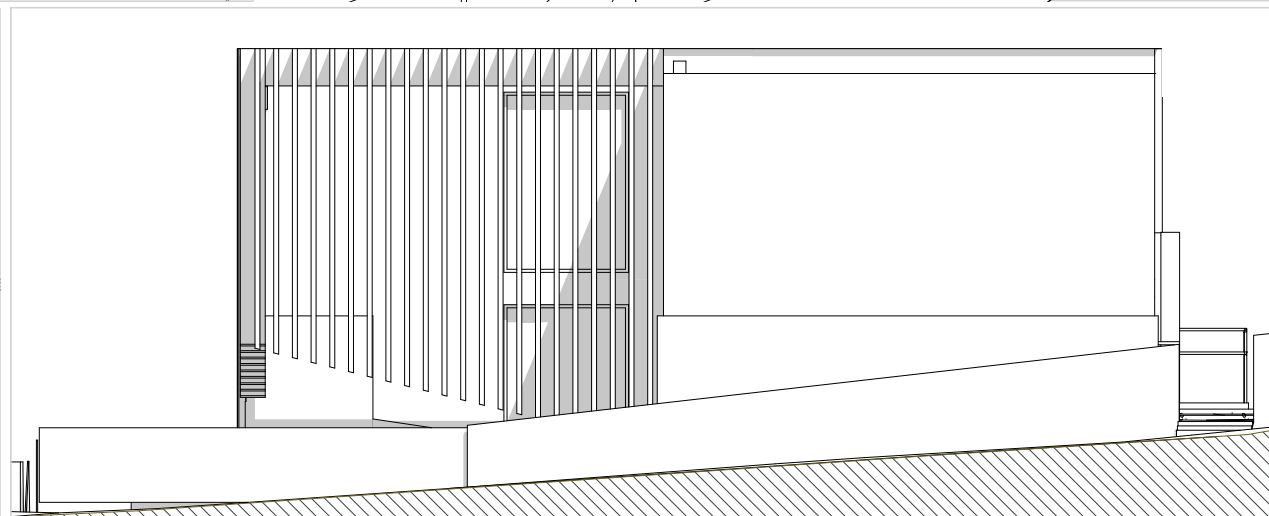
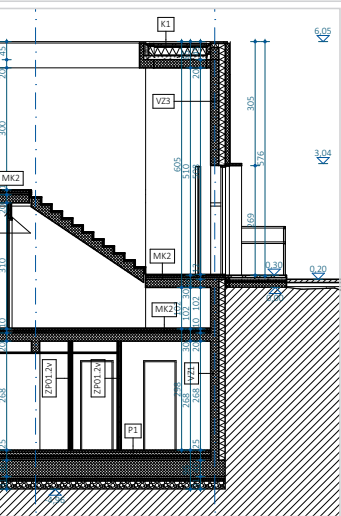
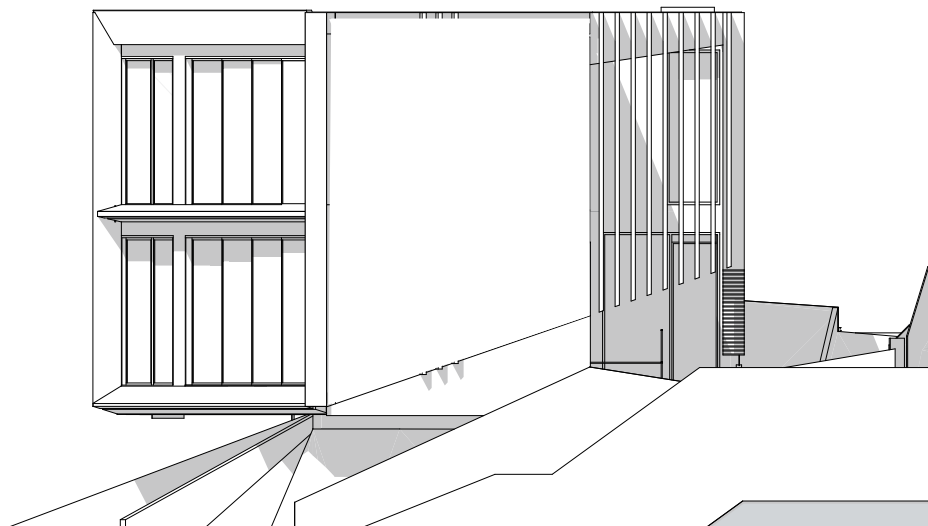
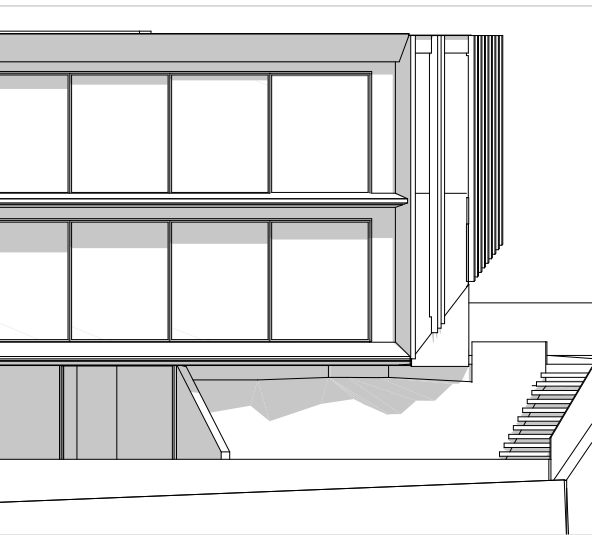
STAMBENA ZGRADA GRMOŠČICA

Zagreb, (2022.g.)



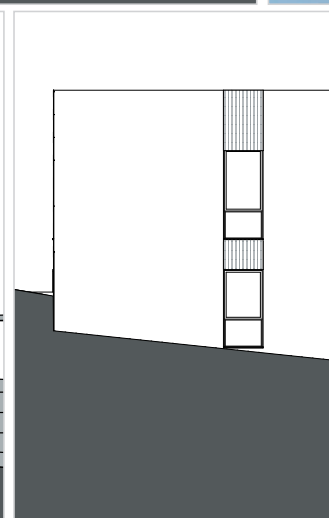
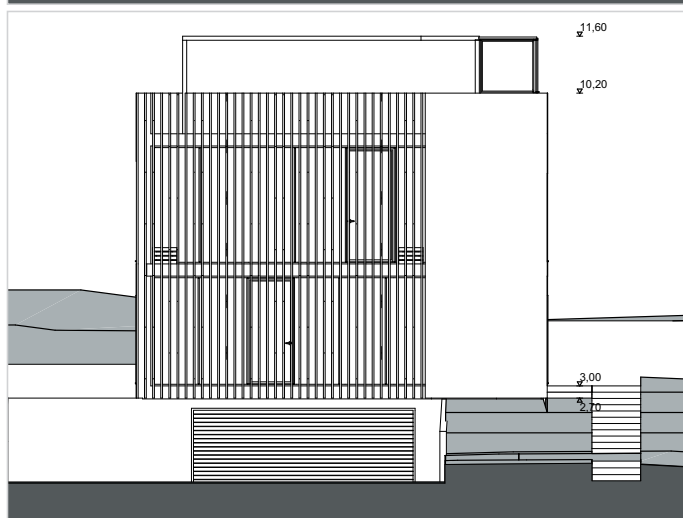
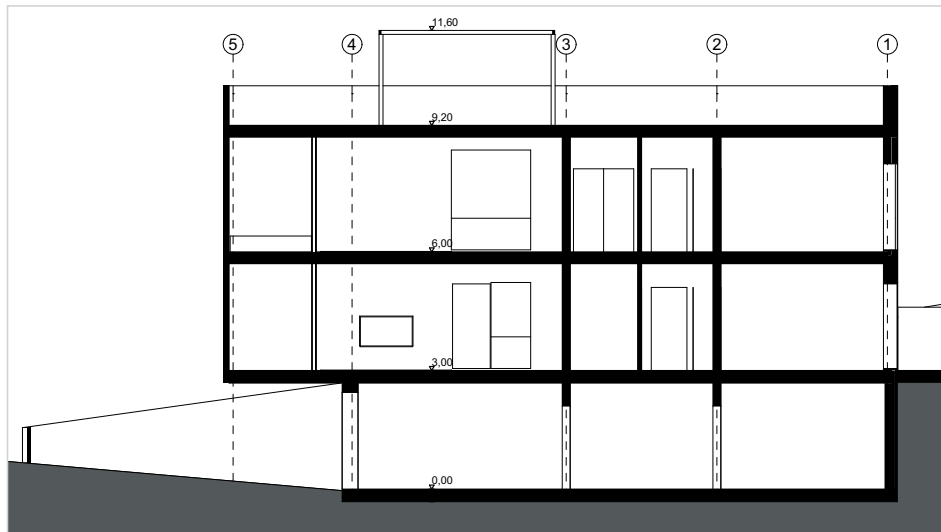
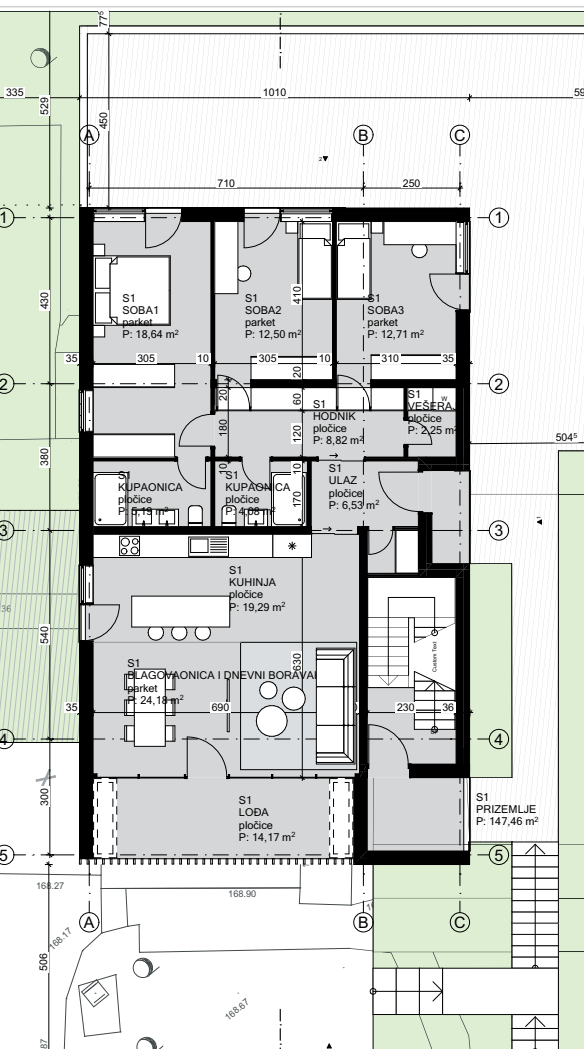
Stambena zgrada, ukupno 315 m² BRP-a.

Ekskluzivna vila, katnosti podrum, prizemlje i kat. Monolitna armirano-betonska konstrukcija, plivajući podovi, sustav grijanja i hlađenja dizalicama topline, dio ventilirane fasade, bazen i spa zona, decking podovi i druga ekskluzivna tehnička rješenja i sustavi.



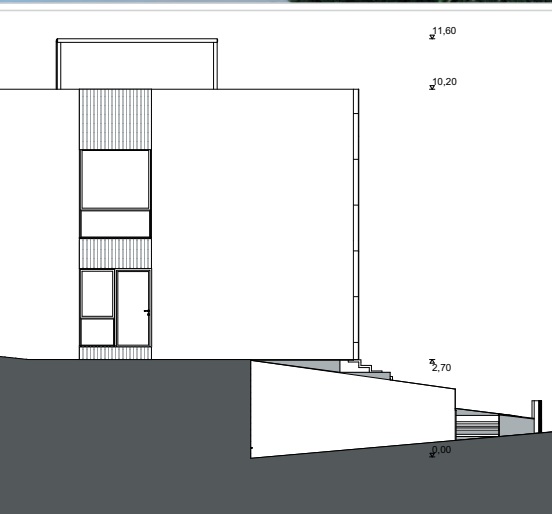
STAMBENA ZGRADA DOLČIĆ

Zagreb, (2022.g.)



Stambena zgrada, ukupno 320 m² BRP-a.

Ekskluzivna vila, katnosti suteren, prizemlje i kat. Monolitna armirano-betonska konstrukcija, plivajući podovi, sustav grijanja i hlađenja dizalicama topline, ventilirana fasada, klizne grilje, decking podovi i druga ekskluzivna tehnička rješenja i sustavi.



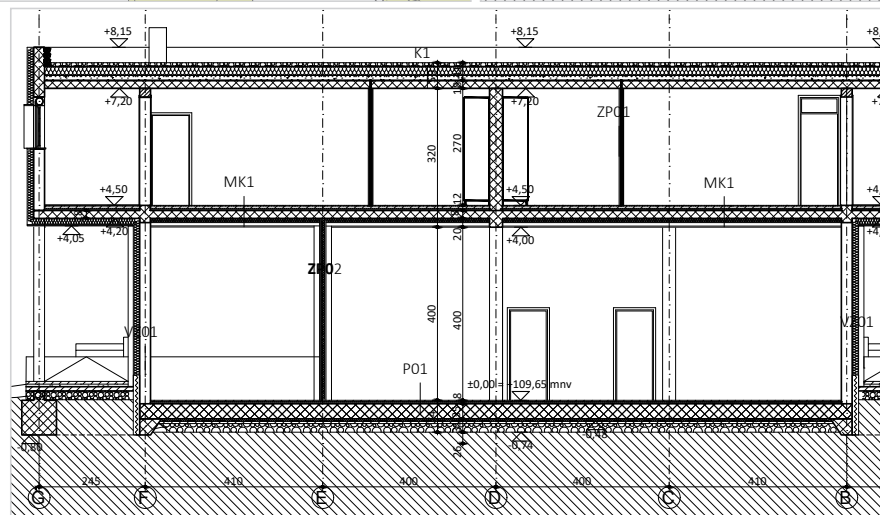
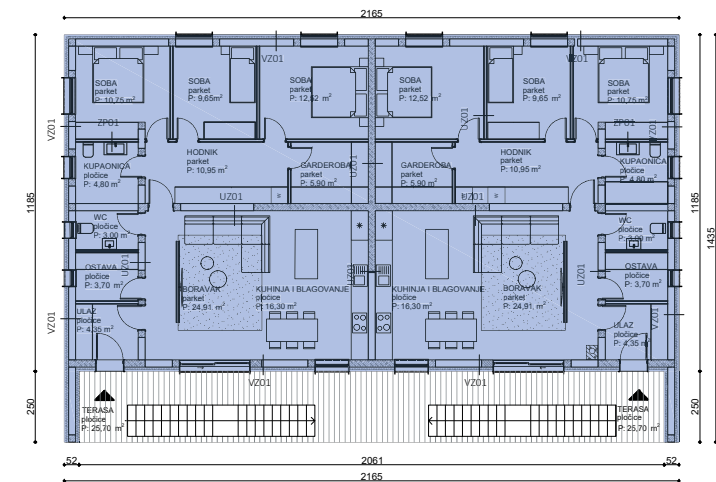
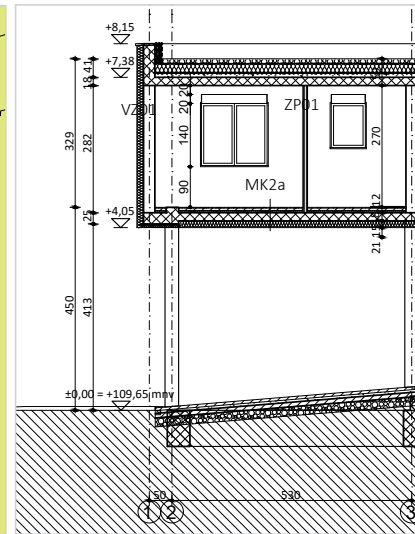
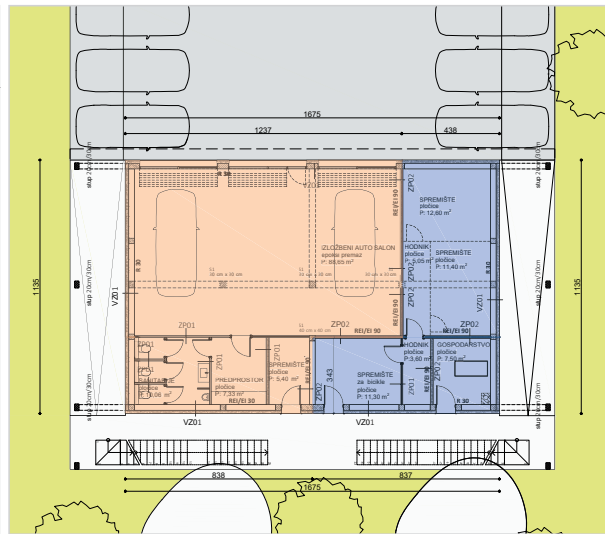
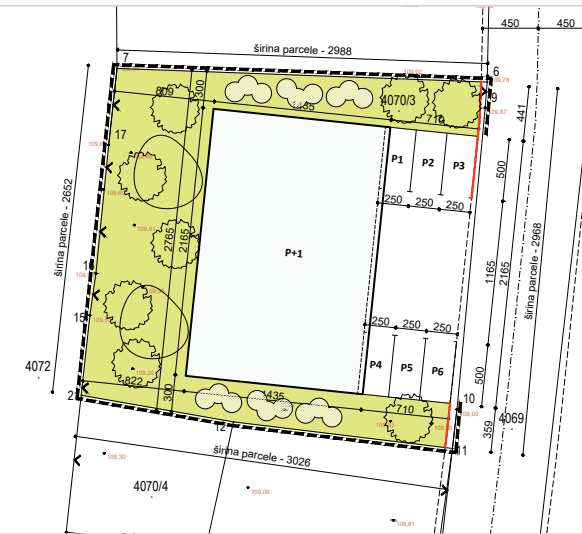
Projekt interijera za tvrtku MAR d.o.o.

Detaljan i kompletan projekt interijera uredskih prostora građevinske tvrtke. Detaljni nacrti pregradnih zidova, podova, odabranih materijala i namještaja, kompletne specifikacije za narudžbu i specifikacija troškova.



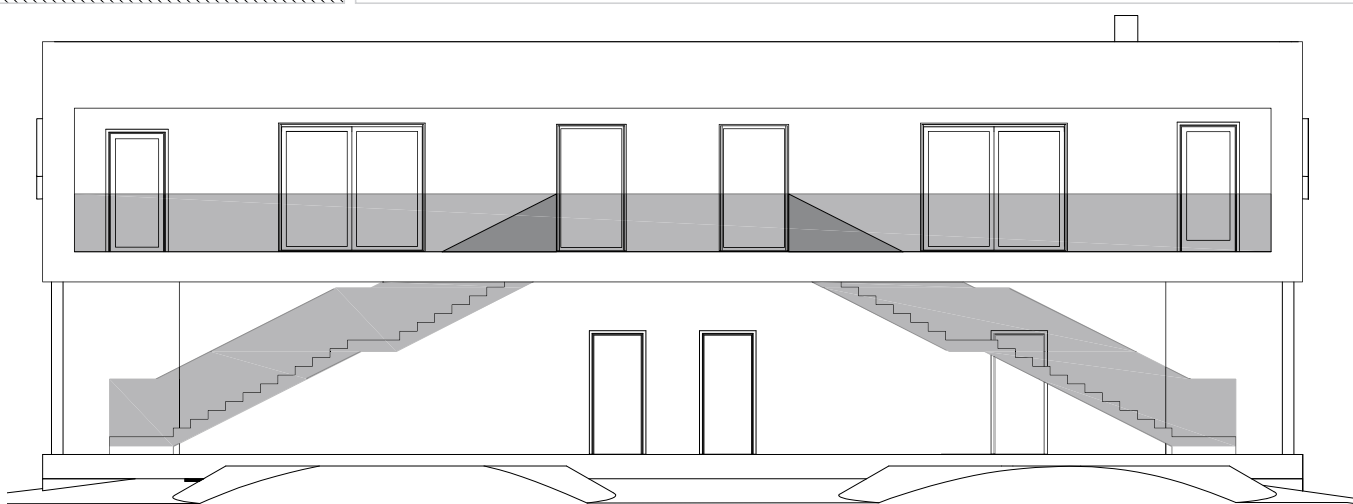
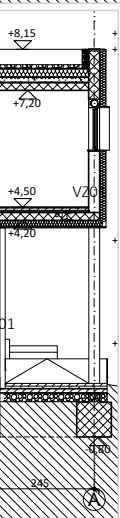
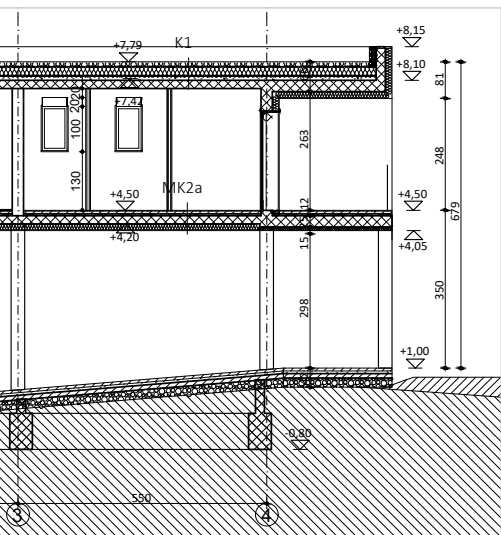
STAMBENO-POSLOVNA ZGRADA RESNIK

Zagreb, (2023.g.)



Stambeno-poslovna zgrada, ukupno 500 m² BRP-a.

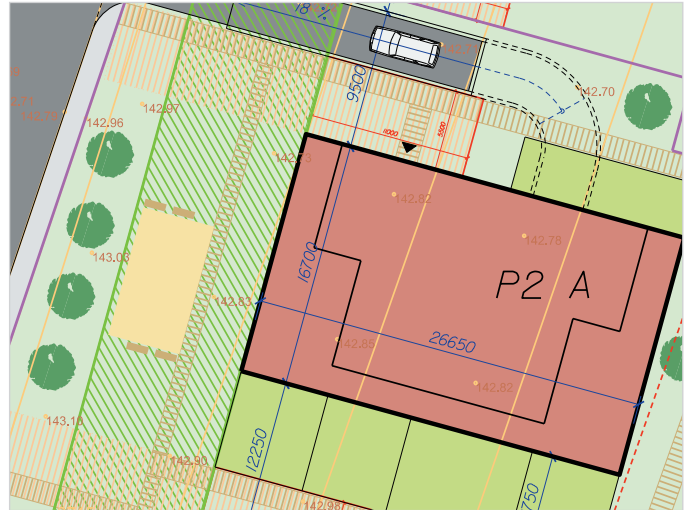
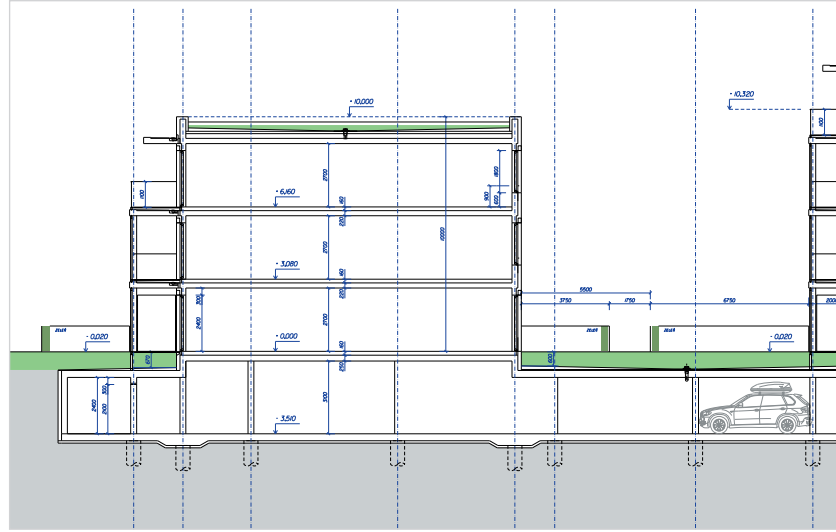
Stambeno-poslovna zgrada s automehaničarskom radionicom u prizemlju i dva stana na katu.



STAMBENO NASELJE SAMOBOR - SITNICE

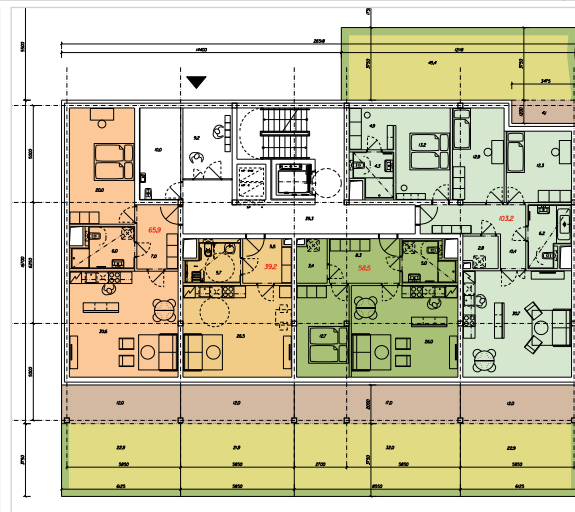
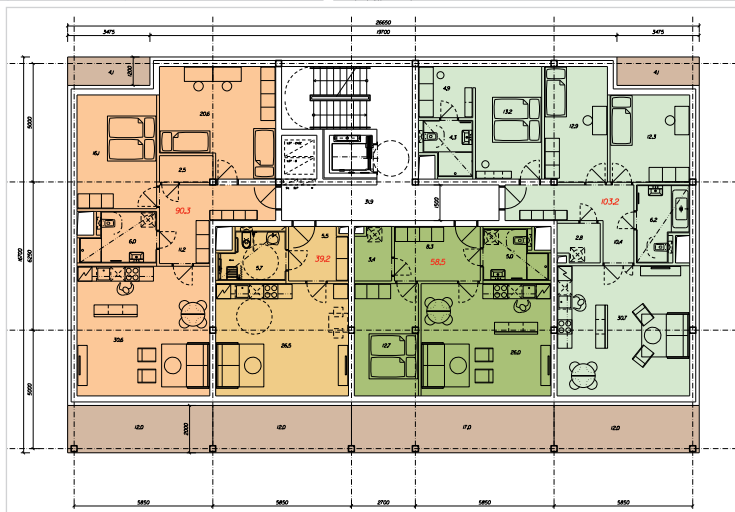
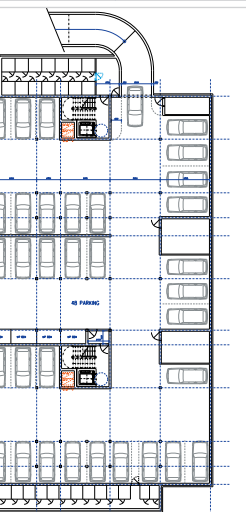
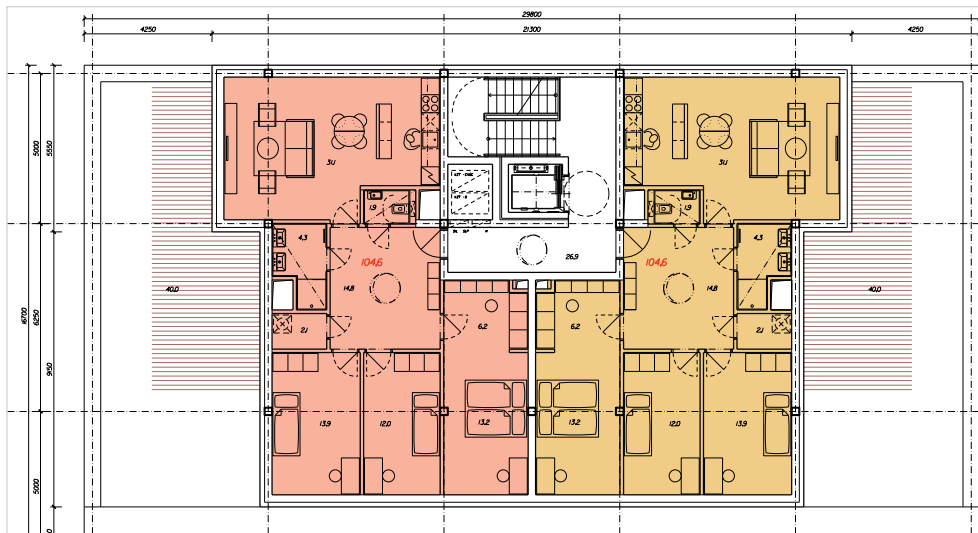
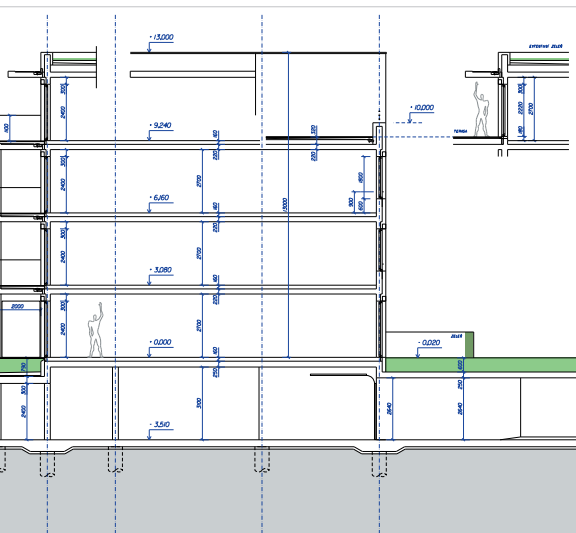
Samobor, (2023.g.)

Pr+1k+2k+Pk / Gorund floor + 1st and 2nd floor + attic



3 građevinske dozvole s ukupno 13.000,00 m² GBP-a.

Izrada koncepta i inicijalne kalkulacije koji su prethodili odluci o akviziciji projekta. Vođenje kompletnog projekta u operativnom i financijskom aspektu, izrada idejnih projekata za uvjete priključenja, glavnih projekata za građevinske dozvole i izvedbenih projekata za tender dokumentaciju.



STAMBENO NASELJE SAMOBOR - SITNICE

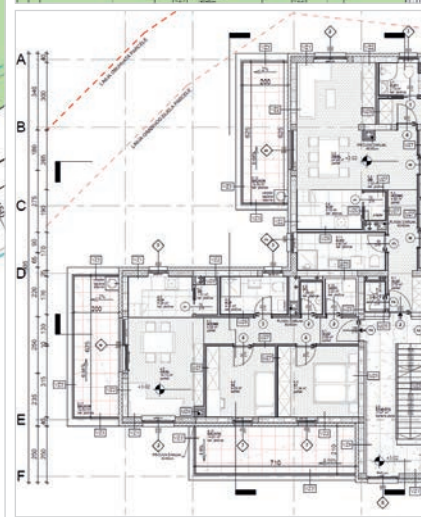
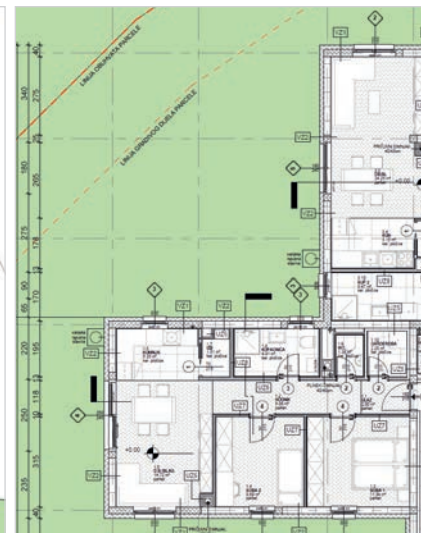
Samobor, (2023.g.)



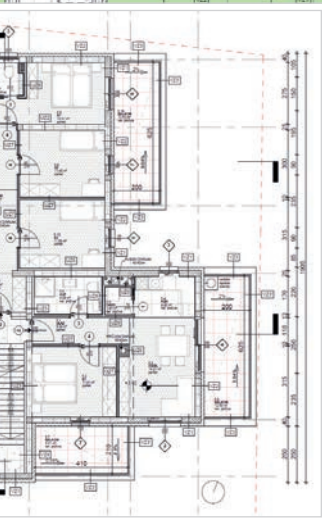
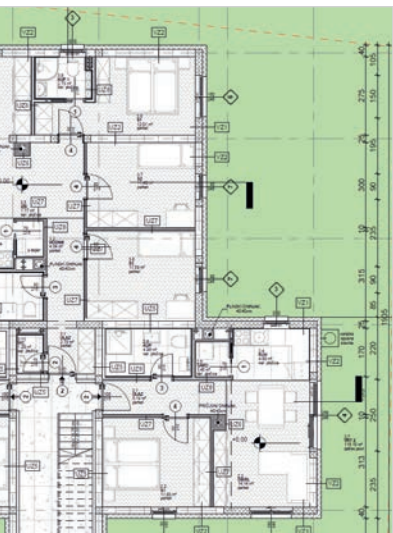


STAMBENA ZGRADA SAMOBOR

Samobor



Stambena zgrada s 8 stanova, građevinske dozvole s ukupno 800,00 m² GBP-a.



TURISTIČKO NASELJE POVLJANA - BAS

Povljana, Pag

